



abril

AGENDA MUNICIPAL

20
26

Serei o que me deres
...que seja

amor

ABRIL – MÊS DA PREVENÇÃO
MAUS-TRATOS NA INFÂNCIA 2026



CPCJ
CONSELHO NACIONAL
DE CRIANÇA E JUVENUTE

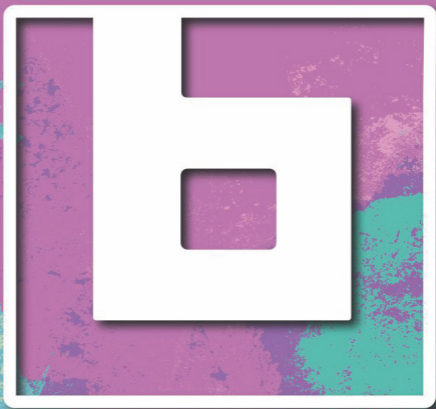


BIENAL DE PINTURA DO EIXO ATLANTICO



15 EDIÇÃO 2025-26

www.eixoatlantico.com



Galícia-Norte de Portugal

| 1 A 30 DE ABRIL |

GALERIA DE ARTES DO AUDITÓRIO MUNICIPAL DO PESO DA RÉGUA



LINHAS QUE CONTAM HISTÓRIAS

Atelier de Costura Criativa

8 e 22 de abril
Quartas-feiras
14H30 - 16H00

PÚBLICO-ALVO: 10 AOS 18 ANOS
BIBLIOTECA MUNICIPAL
DO PESO DA RÉGUA
DINAMIZADO POR: TERESA CORREIA

ESPECIAL PÁSCOA

01 de abril
Quarta-feira
14H30 - 16H00

BM
PR

Biblioteca Municipal
do Peso da Régua



CLDS
PESO DA RÉGUA



ATELIER PÁSCOA CRIATIVA 02 ABR 14H30

Biblioteca Municipal do Peso da Régua

Público-alvo: até aos 9 anos

BM
PR
Biblioteca Municipal
do Peso da Régua





VIA-SACRA

— 2ª EDIÇÃO —

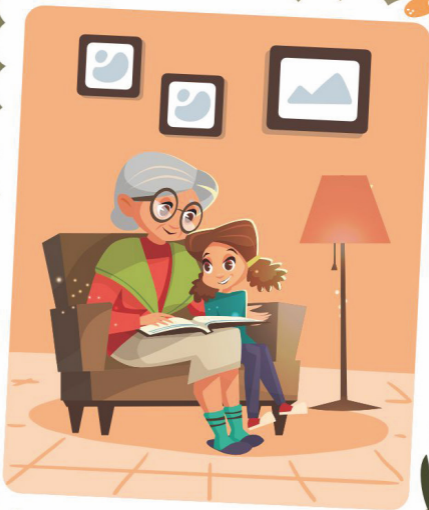


DIA 03 DE ABRIL 2026
HORA 21:30h

PARTICIPE NA VIA-SACRA AO VIVO!

**Associação Desportiva e Cultural
de Alvações do Tanha**





AUDIR
Associação de Universidades de Desenvolvimento e Inovação em Pesquisa

teatro e bebês
apresenta

a casa da avó



Compras na Páscoa são uma tradição...
Comércio local é a opção!



FELIZ
05 de Abril
PÁSCOA

www.acir.pt



SEMANA DA
interculturalidade 07 — 14 abril 2026

AÇÃO DE CAPACITAÇÃO

**ATENDIMENTO INCLUSIVO
DIREITOS E BOAS PRÁTICAS
COM MIGRANTES**

DINAMIZAÇÃO: TÂNIA ALVES

8 ABRIL 2026

AUDITÓRIO MUNICIPAL DO PESO DA RÉGUA
09H30 - 12H30 | 14H00 - 17H00

A PARTICIPAÇÃO É GRATUITA SENDO NECESSÁRIA INSCRIÇÃO PRÉVIA AQUI →



JÁ ABRIRAM!

 / LICENCIATURAS
2026-2027

De 10 de março até 28 de abril

Modalidades de acesso com provas:
Acesso Específico e Maiores de 23.

UNIVERSIDADE
AbERTA 
www.uab.pt

Clube de
Letura **Café**
com
Livros

10 ABRIL 2026
SEXTA-FEIRA | 18H00

**BIBLIOTECA MUNICIPAL
DO PESO DA RÉGUA**





11 de Abril
11H00

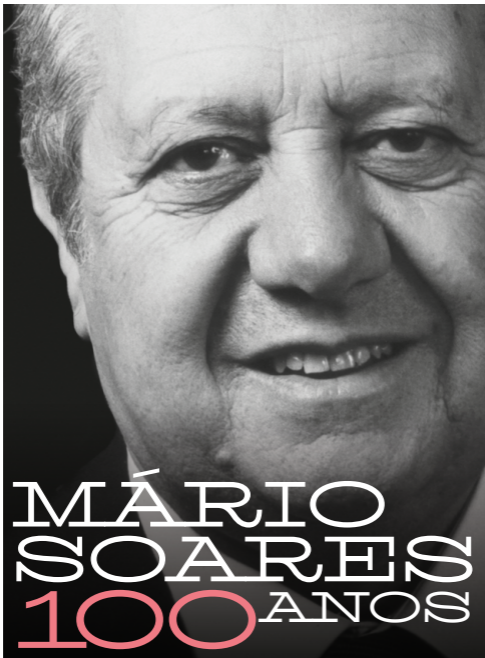
Público alvo: até aos 9 anos



BM
PR
Biblioteca Municipal
do Peso da Régua



INAUGURAÇÃO A 11 DE ABRIL | 15H00
BIBLIOTECA MUNICIPAL DO PESO DA RÉGUA



**MÁRIO
SOARES**
CENTENÁRIO

FUNDAÇÃO
MÁRIO SOARES
MARIA BARROSO



Organização
Comissão Organizadora do
Centenário de Mário Soares

Design
silvadesigns

**BM
PR**
BIBLIOTECA MUNICIPAL
DO PESO DA RÉGUA





AUDIR
AUDITÓRIO MUNICIPAL DO PESO DA RÉGUA

CICLO DE CINEMA

11 ABRIL, 17H00

O ANO DA MORTE DE RICARDO REIS

18 ABRIL, 17H00

PORTUGUESES

25 ABRIL, 17H00

ALMA VIVA

AUDITÓRIO MUNICIPAL DO PESO DA RÉGUA

VIII FESTIVAL DE TUNAS DA UNIVERSIDADE SÉNIOR PESO DA RÉGUA



11 ABRIL
21H30



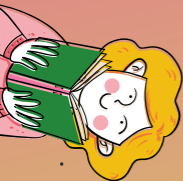
TUNAS PARTICIPANTES

Tuna Fundação Gaspar Manuel Cardoso Armamar | Grupo de Cantares e Cavaquinhos da Universidade Sénior de Rotary de Estarreja
Zaatam - Grupo de Recolha e Divulgação da Música Popular de Sátão | Tuna Académica da Universidade Fernando Pessoa

Tuna da Universidade Sénior de Rotary da Régua

Clube de Leitura

PEQUENOS GRANDES LEITORES

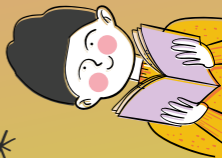


15 e 29 abril 2026

Das 14H30 às 16H00

Público-alvo: 10 aos 18 anos

Biblioteca Municipal
do Peso da Régua



BM
PR
Biblioteca Municipal
do Peso da Régua



GRATUITA

FORMAÇÃO MODULAR CERTIFICADA

INGLÊS ESPANHOL

ABERTAS AS
INSCRIÇÕES
NA ACIR

INÍCIO EM
ABRIL

PRESENCIAL
E
A DISTÂNCIA

- + Cumprimento da Lei
- + Prevenção de Sanções
- + Redução de Acidentes de Trabalho
- + Capacitação de Trabalhadores

Hola!



ACIR
254.321.500
geral@acir.pt

MEMÓRIA FUTURA

Como são e o que pensam os nossos jovens?

17 DE ABRIL 2026
SEXTA-FEIRA | 18H00

BIBLIOTECA MUNICIPAL
DO PESO DA RÉGUA



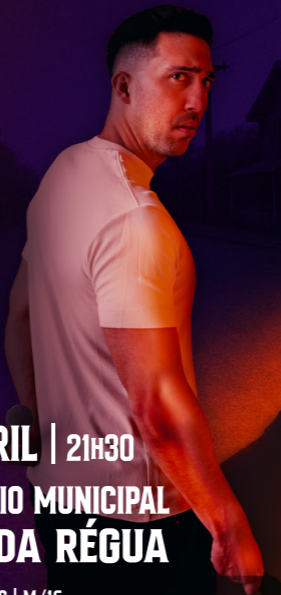
BM
PR

Biblioteca Municipal
do Peso da Régua



Dinamizado por:
Manuel Igreja

ÂNGULO MORTO



18 ABRIL | 21H30
AUDITÓRIO MUNICIPAL
PESO DA RÉGUA

BILHETE: 12,00€ | M/16



AUDIR
AUDITÓRIO MUNICIPAL DO PESO DA RÉGUA



25 Abril

comemorações

00H00 Lançamento de 25 morteiros

09H00 Hastear da Bandeira
Local: Largo 25 de Abril

09H30 Hastear da Bandeira
Local: Praça do Município

10H00 Sessão Comemorativa
Tema e orador a anunciar em breve
Local: Salão Nobre dos
Paços do Concelho



GRANDE ENTRE OS ASSASSINOS

STAND-UP COMEDY

25 ABRIL.21H30
AUDITÓRIO MUNICIPAL DO PESO DA RÉGUA

SETLIST



AUDIR

EDUARDO MADEIRA



26 DE ABRIL

WWW.BIKESERVICE.PT

LOVE
CERAMIC TILES

KTM
BIKE INDUSTRIES

CADÃO



PUBLINO
NORTE

BIKESERVICE

GRATUITA

FORMAÇÃO MODULAR CERTIFICADA

INFORMÁTICA MARKETING DIGITAL



ABERTAS
INSCRIÇÕES
NA ACIR

INÍCIO EM
ABRIL

PRESENCIAL
E
A DISTÂNCIA

- + Cumprimento da Lei
- + Prevenção de Sanções
- + Redução de Acidentes de Trabalho
- + Capacitação de Trabalhadores



ACIR
254.321.500
geral@acir.pt





VIENCONTRO TURÍSTICO **EX4**

CLUBE AUTOMÓVEL DA RÉGUA

26 DE ABRIL



INSCRIÇÃO ATÉ 23 DE ABRIL

35€ P/ PESSOA

30€ P/ SOCIO

INSCRIÇÃO NO DIA

40€ P/ PESSOA

35€ P/ SOCIO

INSCRIÇÕES LIMITADAS A 60 JIPES

INFORMAÇÕES E INSCRIÇÕES:
+351 937 580 272
PASSEIOTURISTICOTT@GMAIL.COM

MEDIDA ATIVAS DE EMPREGO IEFP

INCENTIVO AO REGRESSO AO TRABALHO PARA JOVENS DESEMPREGADOS



* **EM QUE CONSISTE?**

Medida excecional que consiste na atribuição, pelo IEFP, de um apoio financeiro aos jovens beneficiários de subsídio de desemprego que premeie a sua iniciativa e empenho na procura ativa de emprego, através da celebração de um contrato de trabalho antes do termo do período de concessão do subsídio.

* **DESTINATÁRIOS**

São abrangidos pelo IRT Jovem, os jovens com idade inferior a 30 anos, que satisfaçam cumulativamente as seguintes condições:

- sejam beneficiários de subsídio de desemprego1;
- se encontrem inscritos como desempregados no IEFP antes da data de publicação da Portaria n.º 336/2025/1, de 7 de outubro, e também, antes da celebração do contrato de trabalho.

* **APOIO ÀS ENTIDADES PROMOTORAS**

Apoio financeiro no valor monetário mensal igual a:

- 35% do valor mensal do subsídio de desemprego, em caso de celebração de contrato de trabalho sem termo;
- 25% do valor mensal do subsídio de desemprego, em caso de celebração de contrato de trabalho a termo ou de contrato de trabalho a termo incerto.

O apoio financeiro tem o seguinte limite temporal:

- Durante o período remanescente de concessão do subsídio de desemprego que deixa de auferir;
- Durante o prazo de duração do contrato de trabalho celebrado, no caso de este ser inferior ao período previsto na alínea anterior.

* **PERÍODO DE CADIDATURA:**

O período para apresentação de candidaturas ao IRT Jovem decorre até às 20 horas do dia 30 de junho de 2026.

* **Para mais informações:**

MAIS INFORMAÇÕES: CLDS 5G, Gabinete de Inserção Profissional e IEFP.

IEFP

Organismo Intermediário

Financiado por:



Cofinanciado pela
União Europeia

cinema

auditório municipal do peso da régua

Abril

SEXTA-FEIRA | DOMINGO
| 21H30 | | 15H00 |

03 05 PROJETO HAIL MARY

GÉNERO: FICÇÃO CIENTÍFICA, AVENTURA, DRAMA

10 12 HITPIG-O HERÓI DA BICHADA (PT)

GÉNERO: ANIMAÇÃO, AVENTURA, COMÉDIA

17 19 SUPER MÁRIO GALAXY-O FILME-3D (PT)

GÉNERO: COMÉDIA, AVENTURA, ANIMAÇÃO

24 26 O DRAMA

GÉNERO: ROMANCE, COMÉDIA

BILHETE NORMAL: 3,00€ | BILHETE ATÉ AOS 12 ANOS: 2,00€



Os eventos aqui anunciados podem sofrer alterações sem aviso prévio.