

MUNICÍPIO  
PESODARÉGUA

2023

março

AGENDA MUNICIPAL

Cultura | Desporto | Lazer

Info mail

# APRESENTAÇÃO DO LIVRO



**BIBLIOTECA MUNICIPAL  
DO PESO DA RÉGUA**

**04 MARÇO**

**SÁBADO / 16H00**

**SESSÃO COM  
YOGA, MÚSICA  
E MINDFULNESS**

Para crianças dos  
12 meses aos 10 anos  
(a história é adaptada à realidade  
de cada faixa etária, tendo sido já  
testada nas faixas etárias referidas)

**PARTICIPAÇÃO GRATUITA  
LIMITADA A 10 FAMÍLIAS**

**INSCRIÇÃO  
OBRIGATORIA**  
até 03 de março

Presencialmente  
na Biblioteca Municipal

ou através do e-mail  
biblio@cmpr.pt

4  
31  
março

Isabel Babo e alunos

# AR-TI-Co-LA-DO

30 ANOS DE ARTE E ENSINO



AUDIR  
AUDITORIO MUNICIPAL DO PRÉDIO BARCELÓIA

ABERTURA OFICIAL  
4 março, 16h00

AGENDA MUNICIPAL

Cultura | Desporto | Lazer

março 2023

Q 1  
Q 2  
S 3  
S 4  
D 5  
S 6  
T 7  
Q 8  
Q 9  
S 10  
S 11  
D 12  
S 13  
T 14  
Q 15  
Q 16  
S 17  
S 18  
D 19  
S 20  
T 21  
Q 22  
Q 23  
S 24  
S 25  
D 26  
S 27  
T 28  
Q 29  
Q 30  
S 31



**ANA ARREBENTINHA**

# Coisas de Mulheres

**04MAR** 21H30 **5 Euros**



Clube de  
Leitura **Café**  
com  
Livros

**BM**  
**PR**  
Biblioteca Municipal  
do Peso da Régua



---

---

10 • março • 2023  
SEXTA-FEIRA // 21h00

BIBLIOTECA MUNICIPAL DO PESO DA RÉGUA

AGENDA MUNICIPAL

Cultura | Desporto | Lazer

março 2023

Q 1  
Q 2  
S 3  
S 4  
D 5  
S 6  
T 7  
Q 8  
Q 9  
S 10  
S 11  
D 12  
S 13  
T 14  
Q 15  
Q 16  
S 17  
S 18  
D 19  
S 20  
T 21  
Q 22  
Q 23  
S 24  
S 25  
D 26  
S 27  
T 28  
Q 29  
Q 30  
S 31

# JON GOMM

**11** MARÇO  
21H30  
BILHETE 5 EUROS



MAGOS DA  
GUITARRA

**Reino Unido**



CM PR  
MUNICÍPIO  
PÊSO DA RÉGUA

AUDIR  
AUDITÓRIO MUNICIPAL DO PÊSO DA RÉGUA

09h30, 1.<sup>a</sup> e 3.<sup>a</sup> sessão  
15h30, 2.<sup>a</sup> e 4.<sup>a</sup> sessão



11  
12  
MARÇO

PISCINAS MUNICIPAIS DO PESO DA RÉGUA

CAMPEONATOS REGIONAIS  
DE INF. JUV. E ABS  
TORREGRI III CADETES

arm



FPN



PISCINAS  
MUNICIPAIS

AGENDA MUNICIPAL

Cultura | Desporto | Lazer

março 2023

Q 1  
Q 2  
S 3  
S 4  
D 5  
S 6  
T 7  
Q 8  
Q 9  
S 10  
S 11  
D 12  
S 13  
T 14  
Q 15  
Q 16  
S 17  
S 18  
D 19  
S 20  
T 21  
Q 22  
Q 23  
S 24  
S 25  
D 26  
S 27  
T 28  
Q 29  
Q 30  
S 31



3ª EDIÇÃO



*Tertúlia de*  
*João de Araújo Correia*



**DOURO**  
ALL AROUND WINE



# PRÉMIO NACIONAL DE CONTO JOÃO DE ARAÚJO C RREIA

MAIS INFORMAÇÕES EM [WWW.CM-PESOREGUA.PT](http://WWW.CM-PESOREGUA.PT)

CANDIDATURAS ATÉ 30 DE ABRIL





## Workshop DIA DO PAI

AUDITÓRIO MUNICIPAL DO PESO DA RÉGUA

**Vamos criar memórias felizes  
através do Barro vermelho ?**

Filhos, acompanhados pelos pais, sem limite de idade

LIMITADO A 20 PARTICIPANTES



**AUDIR**  
AUDITÓRIO MUNICIPAL DO PESO DA RÉGUA

**18**  
**MAR**  
**16h00**

INSCRIÇÃO  
OBRIGATÓRIA  
ATÉ 15 DE MARÇO

PRESENCIALMENTE NO AUDIR  
OU ATRAVÉS DE MENSAGEM PRIVADA  
NA PÁGINA OFICIAL NO FACEBOOK



março 2023

Q 1  
Q 2  
S 3  
S 4  
D 5  
S 6  
T 7  
Q 8  
Q 9  
S 10  
S 11  
D 12  
S 13  
T 14  
Q 15  
Q 16  
S 17  
S 18  
D 19  
S 20  
T 21  
Q 22  
Q 23  
S 24  
S 25  
D 26  
S 27  
T 28  
Q 29  
Q 30  
S 31

# Oficina Dia do Pai

18 de março

sábado

Dois sessões

15h00 / 16h30

Participação Gratuita

LIMITADA A 15 PARTICIPANTES POR SESSÃO  
PARA CRIANÇAS DOS 6 AOS 12 ANOS

INSCRIÇÃO  
OBRIGATORIA  
ATÉ 17 DE MARÇO

PRESENCIALMENTE  
NA BIBLIOTECA MUNICIPAL

OU ATRAVÉS DO E-MAIL  
BIBLIO@CMPR.PT

BM  
PR

Biblioteca Municipal  
do Peso da Régua



MAGOS  
DA — GUITARRA

# Pedro Andrea

## Blue Legends Tribute

Espanha

18MAR21H30

5 Euros



AUDIR  
ALGODRES MUNICIPAL DO PESO DA PESSOA

AGENDA MUNICIPAL

Cultura | Desporto | Lazer

março 2023

Q 1  
Q 2  
S 3  
S 4  
D 5  
S 6  
T 7  
Q 8  
Q 9  
S 10  
S 11  
D 12  
S 13  
T 14  
Q 15  
Q 16  
S 17  
S 18  
D 19  
S 20  
T 21  
Q 22  
Q 23  
S 24  
S 25  
D 26  
S 27  
T 28  
Q 29  
Q 30  
S 31



DIÁLOGOS  
CRUZADOS

COM  
*Manuel Igreja*

*A Primavera  
de cada um*



25  
MAR. SÁBADO  
15h00

BIBLIOTECA MUNICIPAL  
DO PESO DA RÉGUA

ORGANIZAÇÃO

BM  
PR

Biblioteca Municipal  
do Peso da Régua



PARCEIROS





MAGOS DA  
GUITARRA

# RUI FERNANDES QUARTETO A VIOLA AMARANTINA

**25** **MARÇO**  
**21H30**  
BILHETE 5 EUROS

**Portugal**



**AUDIR**  
ALFESTÓRIO MUNICIPAL DO POVO DA PRAIA

AGENDA **MUNICIPAL**

Cultura | Desporto | Lazer

março 2023

Q 1  
Q 2  
S 3  
S 4  
D 5  
S 6  
T 7  
Q 8  
Q 9  
S 10  
S 11  
D 12  
S 13  
T 14  
Q 15  
Q 16  
S 17  
S 18  
D 19  
S 20  
T 21  
Q 22  
Q 23  
S 24  
S 25  
D 26  
S 27  
T 28  
Q 29  
Q 30  
S 31



O GRUPO DE TEATRO DA UNIVERSIDADE SÉNIOR DO ROTARY CLUB DA RÉGUA  
APRESENTA

*vai-te embora ó*

MEL GA

**31 MAR** 21H30 3 Euros



# PRÉMIO DE ENSAIO

## AGUSTINA BESSA-LUÍS

MUNICÍPIO DO PESO DA RÉGUA

Trabalhos de investigação inéditos sobre a obra literária de Agustina.

Abordagens inovadoras e interdisciplinares.

*Prémio*  
3.000,00€

**CANDIDATURAS  
ATÉ 31 MAIO  
2023**

Saiba mais em  
[www.cm-pesodaregua.pt](http://www.cm-pesodaregua.pt)



1000<sup>o</sup>

AGUSTINA

AGENDA MUNICIPAL

Cultura | Desporto | Lazer

# WORKSHOP`S

## AUDIR 2023

### RESERVE ESTAS DATAS



06

MAIO, 16h00

**DIA DA MÃE**

MODELAGEM EM BARRO VERMELHO  
DAS FIGURAS MÃE/FILHA(O)



23

SETEMBRO, 16h00

**OUTONO**

MODELAGEM EM BARRO VERMELHO  
DE ELEMENTO A DEFINIR



18

NOVEMBRO, 16h00

**DIA NACIONAL**

**DO PIJAMA**

PINTURA DA FRONHA

03

JUNHO, 16h00

**DIA DA CRIANÇA**

criação de uma mandala  
em representação das crianças

21

OUTUBRO, 16h00

**GRANDES ARTISTAS**

REcriação de obras  
de grandes artistas mundiais

16

DEZEMBRO, 16h00

**NATAL**

criação de uma coroa de natal



marco  
cinema

sessão sexta-feira: 21h30  
sessão domingo: 15h00

bilhete normal 3€ bilhete até aos 12 anos 2€

## filmes em cartaz

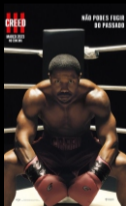
03 | 05.03



10 | 12.03



17 | 19.03



24 | 26.03



## INCENTIVO À ACEITAÇÃO DE OFERTAS DE EMPREGO

### \* EM QUE CONSISTE?

Apoio financeiro aos desempregados titulares de prestações de desemprego que aceitem ofertas de emprego apresentadas pelo IEFP ou se coloquem pelos próprios meios, a tempo completo, com uma remuneração inferior ao valor da prestação de desemprego que se encontram a receber. Pretende-se com esta medida contribuir para um mais célere regresso dos desempregados subsidiados ao mercado de trabalho.

### \* DESTINATÁRIOS

Desempregados, titulares de prestações de desemprego, inscritos nos serviços de emprego há mais de 3 meses.

### \* CUMULATIVIDADE COM OUTRAS MEDIDAS

Estes apoios são cumuláveis com outras medidas, designadamente:

- ▶ Contrato-Emprego;
- ▶ Dispensa temporária do pagamento de contribuições para a segurança social;
- ▶ Apoio à Mobilidade Geográfica no Mercado de Trabalho.

### ▶ Para mais informações

CLDS 4G ou o Gabinete de Inserção Profissional na Câmara Municipal do Peso da Régua.



Rua da Ferreirinha, 5050-261 Peso da Régua



(+351) 254 320 236

(chamada para a rede fixa nacional)



biblio@cmpr.pt

Biblioteca Municipal  
do Peso da Régua

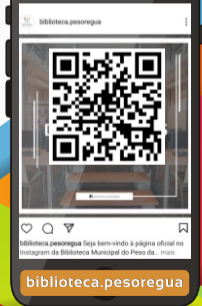
ACOMPANHE-NOS TAMBÉM ONLINE



<http://biblio.cm-pesoregua.pt>



[biblioteca.pesoregua](https://www.facebook.com/biblioteca.pesoregua)



[biblioteca.pesoregua](https://www.instagram.com/biblioteca.pesoregua)

AGENDA MUNICIPAL

Cultura | Desporto | Lazer

